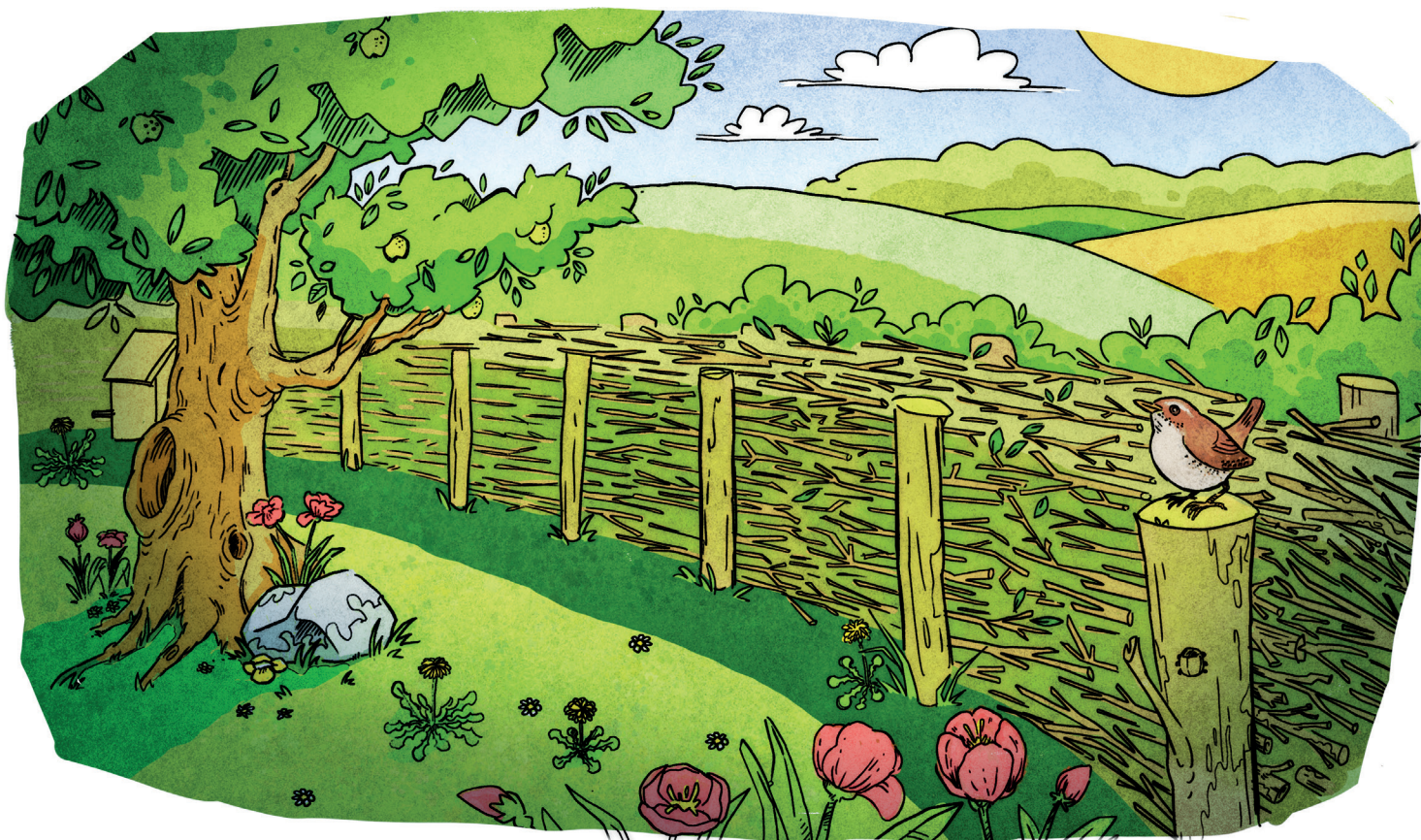


# KVASHEGN



www.dallmark.dk



## PINDSVIN

Pindsvin flytter ofte ind i bunden af kvashegn eller kvasbunker og bruger det også gerne til sit vinterhi. Pindsvin elsker snegle, så overvej evt. at sætte kvashegnet nær køkkenhaven.



## GÆRDESMUTTE

Den lille gærdesmutte bygger gerne sin rede i kvashegnet. Den lever af smådyr og insekter, som den finder tæt ved jorden og i kvashegnet. Trods sin størrelse har gærdesmutton en meget kraftig stemme.



## JORDHUMLE

I kvashegnet bor også jordhumle, eller brumbassen, som mange kalder den. Den foretrækker at have sit bo tæt ved jorden og gerne i gamle musehuler. Jordhumlen er en effektiv bestøver til køkkenhaven.

## Sådan bygger du et kvashegn

Kvashegn bygges mellem stolper, som slås i jorden med 1 meter mellemrum. Over for hinanden eller forskudt. Bredden på hegnet skal være 80-90 cm. Fyld op med lange pinde og grene på en tommelfingers tykkelse. Bland evt. med blade, mindre grene og visne stauder. Med tiden falder fyldet sammen. Tryk det sammen og fyld mere på.

I stedet for at smide grene, blade og kviste på genbrugspladsen, så saml det i en bunke eller et dekorativt hegn i haven. Kvashegnet tiltrækker både fugle, smådyr og insekter, der bruger kvaset til levested, vinterhi og fødekilde. Samtidig kan hegnet pynte og skabe læ i haven til glæde for dig.